

TC/F



TC/F / Tappo di carico

Costruito in lega di alluminio, non trattato, perfetta tenuta, massima resistenza alla torsione e all'eccessivo surriscaldamento.

La testa poligonata consente di ottenere una corona con maggiore superficie di adesione alla lamatura del carter.

A richiesta con trattamento di anodizzazione.

TC/F / Filling plug

Made of aluminium alloy, without treatment, tight-sealing, maximum resistance to twisting and overheating. Polyged head produces a crown with greater sealing area against the crankcase.

Available on request with anodizing treatment.

TC/F / Einfüllstopfen

Aus unbehandelter Aluminiumlegierung, absolute Dichthaltung. Höchste Widerstandsfähigkeit gegen Verdrehung und übermäßige Erhitzung.

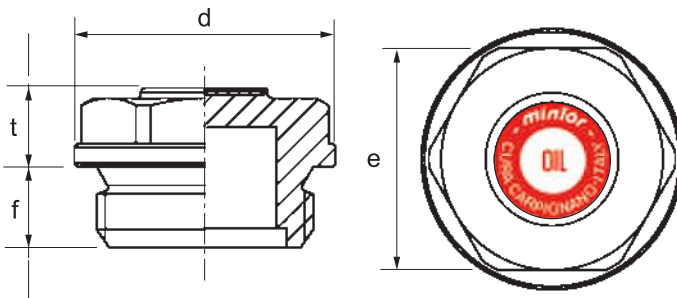
Mit dem vieleckigen Kopf erhält man einen Kranz mit größerer Haftfläche an den Ansenkungen des Gehäuses. **Auf Anfrage mit Eloxiertbehandlung.**

TC/F / Bouchon de remplissage

Construit en alliage d'aluminium, pas traité, étanchéité parfaite, résistance maximale à la torsion et à une surchauffe excessive.

La tête, polygonale, comporte une couronne caractérisée par une surface d'adhérence plus vaste au lamage du carter.

Sur demande avec traitement d'anodisation.



TIPO	COD.	GAS	d	t	f	e
TC/F0G	1GC/F00A	1/8"	14	7	8	10
TC/F1G	1GC/F10A	1/4"	20	9,5	8	17
TC/F2G	1GC/F20A	3/8"	22	10	9	18
TC/F3G	1GC/F30A	1/2"	28	10,5	11	22
TC/F4G	1GC/F40A	3/4"	32	12	12	27
TC/F5G	1GC/F50A	1"	40	12	12,5	34

TIPO	COD.	Serie MB	d	t	f	e
TC/F0M	1MC/F00A	10 x 1	14	7	8	10
TC/F1M	1MC/F10A	14 x 1,5	20	9,5	8	17
TC/F2M	1MC/F20A	16 x 1,5	22	10	9	18
TC/F3M	1MC/F30A	18 x 1,5	26	8	9	20
TC/F4M	1MC/F40A	20 x 1,5	28	10,5	10	22
TC/F5M	1MC/F50A	22 x 1,5	28	10,5	11	22