



TSC/F

TSC/F / Tappo di scarico

Costruito in lega di alluminio, non trattato, perfetta tenuta, massima resistenza alla torsione ed all'eccessivo surriscaldamento. La testa poligonata consente di ottenere una corona con maggiore superficie di adesione alla lamatura del carter.

A richiesta con trattamento di anodizzazione.

TSC/F / Drain plug

Made of aluminium alloy, without treatment, tight-sealing, maximum resistance to twisting and overheating. Polyged head produces a crown with greater sealing area against the crankcase.

Available on request with anodizing treatment.

TSC/F / Ablasstopfen

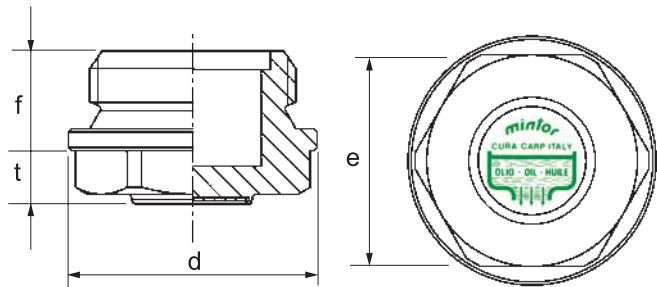
Aus unbehandelte Aluminiumlegierung, absolute Dichthaltung. Höchste Widerstandsfähigkeit gegen Verdrehung und übermäßige Erhitzung. it dem vieleckigen Kopf erhält man einen Kranz mit größerer Haftfläche an den Ansenkungen des Gehäuses.

Auf Anfrage mit Eloxierbehandlung.

TSC/F / Bouchon de vidange

Construit en alliage d'aluminium, pas traité, étanchéité parfaite, résistance maximale à la torsion et à une surchauffe excessive. La tête polygone comporte une couronne caractérisée par une surface d'adhérence plus vaste au lamage du carter.

Sur demande avec traitement d'anodisation.



TIPO	COD.	GAS	d	t	f	e
TSC/F0G	1GS/F00A	1/8"	14	7	8	10
TSC/F1G	1GS/F10A	1/4"	20	9,5	8	17
TSC/F2G	1GS/F20A	3/8"	22	10	9	18
TSC/F3G	1GS/F30A	1/2"	28	10,5	11	22
TSC/F4G	1GS/F40A	3/4"	32	12	12	27
TSC/F5G	1GS/F50A	1"	40	12	12,5	34

TIPO	COD.	Serie MB	d	t	f	e
TSC/F0M	1MS/F00A	10 x 1	14	7	8	10
TSC/F1M	1MS/F10A	14 x 1,5	20	9,5	8	17
TSC/F2M	1MS/F20A	16 x 1,5	22	10	9	18
TSC/F3M	1MS/F30A	18 x 1,5	26	8	9	20
TSC/F4M	1MS/F40A	20 x 1,5	28	10,5	10	22
TSC/F5M	1MS/F50A	22 x 1,5	28	10,5	11	22